



AZUBI-PROFIL

GENAU MEIN DING

DAS AZUBI-PROFIL: DER SCHNELLE WEG ZUM TRAUMJOB



Glücklich im Job wird nur, wer seine Fähigkeiten richtig einsetzen kann und Freude an der Arbeit hat. Wir helfen dabei, die richtige Wahl zu treffen und schneller den gewünschten Ausbildungsplatz zu bekommen.

DEN RICHTIGEN AUSBILDUNGSPLATZ FINDEN. UND BEKOMMEN.

Was sind meine Stärken? Welcher Beruf passt zu mir? Und wie bekomme ich den Job?
Das **AZUBI-PROFIL** beantwortet alle Fragen: Unser Test zur Berufsorientierung ermittelt die individuellen Stärken und Interessen. Das Gutachten erklärt, welche Ausbildungsberufe passen. Und ein Zertifikat informiert Arbeitgeber über die Eignung für den Beruf. *So findet jeder seinen Traumjob – und bekommt ihn auch!*

WAS?

Das **AZUBI-PROFIL-ZERTIFIKAT** informiert Arbeitgeber über Deine beruflichen Fähigkeiten. Zeig ihnen, was in Dir steckt!



AZUBI-PROFIL – WAS IST DAS?

Mit dem **AZUBI-PROFIL** zeigst Du Arbeitgebern, was wirklich in Dir steckt – ganz unabhängig von Deinen Schulnoten. Dazu bearbeitest Du im *Institut für Berufsprofilung*[®] einen Test, der alles erfasst, was für die verschiedenen Berufe und duale Studiengänge benötigt wird. Auch Unternehmen setzen ihn zur Auswahl von Auszubildenden und Studenten ein. Aber keine Angst: bei diesem Test kann niemand durchfallen, er macht sogar richtig Spaß!

Als Ergebnis bekommst Du einen Bericht (etwa 20 Seiten), der Dir Deine persönlichen Stärken und Schwächen im Detail aufzeigt und konkrete Empfehlungen zur Berufswahl gibt. Das hilft enorm, die richtige Entscheidung zu treffen! Dein persönliches **AZUBI-PROFIL-ZERTIFIKAT** informiert Arbeitgeber über Deine Eignung für bestimmte Berufe. Leg es Deinen Bewerbungen bei – und Deine Chancen auf ein Vorstellungsgespräch steigen deutlich!

WIE?

Die **WISSENSCHAFTLICH FUNDIERTEN TESTS** werden in unseren zertifizierten Testzentren durchgeführt.



WIE BEKOMME ICH MEIN PROFIL?

Ganz einfach: Du meldest Dich bei einer Niederlassung des *Institut für Berufsprofilung*[®] zu einem Termin an und bezahlst die Teilnahmegebühr. Testtermine finden in der Regel außerhalb der normalen Schulzeiten statt. Im Institut wird Dir und den anderen Teilnehmern alles genau erklärt. Da der Test ungefähr viereinhalb Stunden dauert, gibt es zwischendurch eine kleine Pause. Am besten, Du nimmst Dir Getränke und etwas Leichtes zu Essen mit (z. B. Obst). Danach folgt noch ein kurzes Gespräch. Eltern können während des Tests leider nicht anwesend sein.

Wenn alles ausgewertet ist, bekommst Du den Bericht zur Berufsberatung und das **AZUBI-PROFIL-ZERTIFIKAT** für Deine Bewerbungen. Bei Bedarf kannst Du danach noch ein persönliches Beratungsgespräch mit unseren Experten führen. Diese zusätzliche Leistung kann bei der Berufsplanung sehr helfen. Hier dürfen auch Deine Eltern gerne dabei sein.

WER?



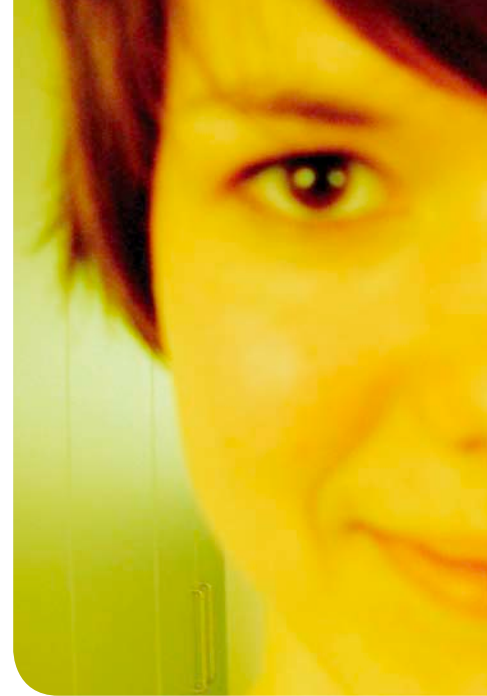
PROF. DR. HEINZ SCHULER berät seit über 30 Jahren Unternehmen bei der Auswahl von Auszubildenden, Mitarbeitern und Führungskräften.

WER STECKT DAHINTER?

Das **AZUBI-PROFIL** wird von lokalen Partnern des *Institut für Berufsprofiling®* angeboten, einer Marke der *HR Diagnostics AG*. Mit unseren Methoden werden jedes Jahr hunderttausende Bewerber getestet. Unser wissenschaftlicher Leiter, *Prof. Dr. Heinz Schuler*, bürgt persönlich für die Qualität der eingesetzten Tests. Sie wurden berufsbezogen nach wissenschaftlichen Qualitätskriterien entwickelt.

Das **AZUBI-PROFIL** macht für alle Beteiligten Sinn: Du weißt, welcher Beruf zu Dir passt und kannst Dich zielgerichtet bewerben. Unternehmen erkennen frühzeitig, ob Du als Bewerber geeignet bist. Teure Tests und lange Vorauswahlprozesse können so entfallen. Dennoch steigt die Sicherheit, den richtigen Azubi an Bord zu haben. Und Du hast viel bessere Chancen auf Deinen Traumjob, da der Ausbildungsleiter Deine Fähigkeiten besser einschätzen kann!

WO?



UND WO GIBT'S DAS?

Das **AZUBI-PROFIL** bekommst Du ganz in Deiner Nähe. Bundesweit entsteht ein Netz von Instituten, die in einem aufwendigen Prozess ausgewählt und zertifiziert werden. Nur dort ist das **AZUBI-PROFIL** erhältlich. Die Adresse des nächsten *Institut für Berufsprofiling®* findest Du entweder auf der Rückseite oder unter www.Azubi-Profil.de. Wenn Du Hilfe brauchst oder Fragen hast, schick einfach ein Mail an info@azubi-profil.de.

Wichtig: Nur das **AZUBI-PROFIL** wird von Unternehmen als Eignungszertifikat anerkannt. Denn im Gegensatz zu Tests, die jedermann im Internet machen kann, wird das **AZUBI-PROFIL** nur vor Ort bei zertifizierten Instituten durchgeführt. So ist sichergestellt, dass Du den Test selbst bearbeitet hast und nicht gemogelt wurde – damit Deine wahren Stärken zum Vorschein kommen.

PREISE

AZUBI-PROFIL 78,00 EURO¹

- Teilnahme am Testverfahren AZUBI-PROFIL
- Detaillierter Bericht zur Berufsorientierung (etwa 20 Seiten)
- Ein AZUBI-PROFIL-ZERTIFIKAT für Bewerbungszwecke

ZUSÄTZLICHE AZUBI-PROFIL-ZERTIFIKATE 16,00 EURO¹

Drei weitere Zertifikate mit anderen oder der gleichen Berufsgruppe des ersten Zertifikats

INDIVIDUELLE BERUFSBERATUNG² 220,00 EURO¹

Beratungsgespräch eines AZUBI-PROFIL Experten mit dem/der Schüler/in (und deren Eltern) über individuelle Bewerbungsstrategien und Berufsaussichten. Auf Wunsch mit Quick-Check der Bewerbungsunterlagen. Dauer etwa eine Stunde.

¹ Inkl. 19% Mehrwertsteuer (Unverbindliche Preisempfehlung)

² Nicht an allen Standorten verfügbar

WEITERE INFORMATIONEN

Mehr Informationen über Anmeldeöglichkeiten, Ansprechpartner und lokale Niederlassungen gibt es im Internet unter **WWW.AZUBI-PROFIL.DE**

Der Betreiber dieses Angebots, das Institut für Berufsprofiling®, ist eine Marke der HR Diagnostics AG, keine eigene juristische Person. Die lokalen Institute werden von zertifizierten Partnern betrieben, die wirtschaftlich und rechtlich unabhängige Einheiten sind.

INSTITUT FÜR BERUFSPROFILING | EINE MARKE DER HR DIAGNOSTICS AG | COPYRIGHT 2007

KONTAKT

Institut für Berufsprofiling
c/o HR Diagnostics AG
Hackländerstraße 17
70184 Stuttgart

ANMELDUNG

info@Azubi-Profil.de
www.Azubi-Profil.de